

УТВЕРЖДАЮ
Директор муниципального казенного
образовательного учреждения
«Средняя общеобразовательная школа»
с. Новодевица Хорольского
муниципального округа
Приморского края
Кухаренко Д.И.

«07» апреля 2021г.

**АКТ ОБСЛЕДОВАНИЯ
объекта социальной инфраструктуры
К ПАСПОРТУ ДОСТУПНОСТИ ОСИ
№ ОП – 642-35**

с. Новодевица

Наименование территориального
образования субъекта РФ

« 07 » апреля 2021 г.

1. Общие сведения об объекте

- 1.1. Наименование(вид) объекта муниципальное казенное общеобразовательное учреждение «Средняя общеобразовательная школа с. Новодевица Хорольского муниципального округа
- 1.2. Адрес объекта Приморский край, Хорольский район, с. Новодевица ул. Школьная, 35
- 1.3. Сведения о размещении объекта:
- отдельно стоящее здание 2 этажей, 2194,18 кв.м
- часть здания этажей (или на этаже), кв.м
- наличие прилегающего земельного участка (да, нет); 12940 кв.м
- 1.4. Год постройки здания 1982, последнего капитального ремонта
- 1.5. Дата предстоящих плановых ремонтных работ: текущего 2021, капитального
- 1.6. Название организации (учреждения), (полное юридическое наименование – согласно Уставу, краткое наименование) муниципальное казенное общеобразовательное учреждение «Средняя общеобразовательная школа с. Новодевица Хорольского муниципального округа МКОУ СОШ с. Новодевица
- 1.7. Юридический адрес организации (учреждения) Приморский край, Хорольский район, с. Новодевица, ул. Школьная, 35
- 1.8. Основания для пользования объектом: (оперативное управление, аренда, собственность)
- 1.9. Форма собственности: (государственная, негосударственная)
- 1.10. Территориальная принадлежность (федеральная, региональная, муниципальная)
- 1.11. Вышестоящая организация: администрация Хорольского муниципального округа Приморского края
- 1.12. Адрес вышестоящей организации, другие координаты: с. Хороль, ул. Ленинская, 51, 692254, тел. 842347021-7-88, 21-0-54

2. Характеристика деятельности организации на объекте

- 2.1. Сфера деятельности Образование
- 2.2. Виды оказываемых услуг учебно-воспитательные
- Дополнительная информация: Основной деятельностью школы является реализация общеобразовательных программ начального общего, основного общего и среднего общего образования и программ дополнительного образования детей.

воспитание и развитие обучающихся, овладение ими чтением, письмом, счетом, основными навыками учебной деятельности, элементами теоретического мышления, простейшими навыками самоконтроля, культурой поведения и речи, основами личной гигиены и здорового образа жизни;

- создание условий для воспитания, становления и формирования личности обучающегося, для развития его склонностей, интересов и способности к социальному самоопределению;

- развитие интереса к познанию и творческих способностей обучающегося, формирование навыков самостоятельной учебной деятельности на основе дифференциации обучения;

- создание благоприятных условий для разностороннего развития личности, в том числе путем удовлетворения потребностей обучающихся в самообразовании и получении дополнительного образования.

2.4. Форма оказания услуг: (на объекте, с длительным пребыванием, в т.ч. проживанием, на дому, дистанционно)

2.5. Категории обслуживаемого населения по возрасту: дети от 6 до 18 лет

2.6. Категория обслуживаемых инвалидов: инвалиды, передвигающиеся на коляске, инвалиды с нарушениями опорно-двигательного аппарата, нарушениями зрения, слуха, умственного развития.

2.7. Плановая мощность: - 240 человек

2.8. Участие в исполнении ИПР инвалида, ребенка – инвалида: да

3. Состояние доступности объекта

3.1 Путь следования к объекту пассажирским транспортом

(описать маршрут движения с использованием пассажирского транспорта)

с. Новодевица – с. Старая Девица – школа с. Новодевица – с. Старая Девица

наличие адаптированного пассажирского транспорта к объекту _____ - _____

3.2 Путь к объекту от ближайшей остановки пассажирского транспорта:

3.2.1 расстояние до объекта от остановки транспорта 50 м

3.2.2 время движения (пешком) 3 мин

3.2.3 наличие выделенного от проезжей части пешеходного пути (*да, нет*), - *да*

3.2.4 Перекрестки: *нерегулируемые*

3.2.5 Информация на пути следования к объекту: *визуальная*

3.2.6 Перепады высоты на пути: *есть, нет* (описать нет _____)

Их обустройство для инвалидов на коляске: *да, нет* (нет _____)

3.3 Организация доступности объекта для инвалидов – форма обслуживания

№№ п/п	Категория инвалидов (вид нарушения)	Вариант организации доступности объекта (формы обслуживания)*
1.	Все категории инвалидов и МГН	
	<i>в том числе инвалиды:</i>	
2	передвигающиеся на креслах-колясках	ДУ

3	с нарушениями опорно-двигательного аппарата	ДУ
4	с нарушениями зрения	ДУ
5	с нарушениями слуха	ДУ
6	с нарушениями умственного развития	А

* - указывается один из вариантов: «А», «Б», «ДУ», «ВНД»

3.4 Состояние доступности основных структурно-функциональных зон

№ № п/п	Основные структурно-функциональные зоны	Состояние доступности, в том числе для основных категорий инвалидов**
1	Территория, прилегающая к зданию (участок)	ДЧ-И (О, С)
2	Вход (входы) в здание	ДЧ-И (К, О, С)
3	Путь (пути) движения внутри здания (в т.ч. пути эвакуации)	ДЧ-И (К, О, С) ДЧ-В (К,О,С)
4	Зона целевого назначения здания (целевого посещения объекта)	ДЧ-И (К, О)
5	Санитарно-гигиенические помещения	ДЧ-И (К, О, С)
6	Система информации и связи (на всех зонах)	ДЧ-И (К,О,С)
7	Пути движения к объекту (от остановки транспорта)	ДЧ-И (К, О, С)

**Указывается: ДП-В - доступно полностью всем; ДП-И (К, О, С, Г, У) – доступно полностью избирательно (указать категории инвалидов); ДЧ-В - доступно частично всем; ДЧ-И (К, О, С, Г, У) – доступно частично избирательно (указать категории инвалидов); ДУ - доступно условно, ВНД - недоступно

3.5. ИТОГОВОЕ ЗАКЛЮЧЕНИЕ о состоянии доступности ОСИ:

- у входной двери кабинетов имеются пороги превышающие 0,025 м
- нет крепления дверей обеспечивающие задержку автоматического закрывания продолжительностью 5 сек.
- нет кнопки вызова персонала
- отсутствует антискользящее покрытие с тактильным покрытием с указанием направления движения.

4. Управленческое решение (проект)

4.1. Рекомендации по адаптации основных структурных элементов объекта:

№ № п \п	Основные структурно-функциональные зоны объекта	Рекомендации по адаптации объекта(вид работы)*
1	Территория, прилегающая к зданию (участок)	Текущий ремонт
2	Вход (входы) в здание	Текущий ремонт

3	Путь (пути) движения внутри здания (в т.ч. пути эвакуации)	Текущий ремонт
4	Зона целевого назначения здания (целевого посещения объекта)	Текущий ремонт
5	Санитарно-гигиенические помещения	Текущий ремонт
6	Система информации на объекте (на всех зонах)	Текущий ремонт
7	Пути движения к объекту (от остановки транспорта)	Текущий ремонт
8.	Все зоны и участки	Текущий ремонт

*- указывается один из вариантов (видов работ): не нуждается; ремонт (текущий, капитальный); индивидуальное решение с ТСР; технические решения невозможны – организация альтернативной формы обслуживания

4.2. Период проведения работ ___ 2021г
 в рамках исполнения ___ программа «Доступная среда»
 (указывается наименование документа: программы, плана)

4.3. Ожидаемый результат (по состоянию доступности) после выполнения работ по адаптации ремонт крылец, замена наружного дверного блока, установка кнопки вызова сотрудника школы.

Оценка результата исполнения программы, плана (по состоянию доступности) ДП-В

4.4. Для принятия решения требуется, не требуется (нужное подчеркнуть):

4.4.1. согласование на Комиссии _____
 (наименование Комиссии по координации деятельности в сфере обеспечения доступной среды жизнедеятельности для инвалидов и других МГН)

4.4.2. согласование работ с надзорными органами (в сфере проектирования и строительства, архитектуры, охраны памятников, другое - указать)

_____ не требуется _____

4.4.3. техническая экспертиза; разработка проектно-сметной документации;

4.4.4. согласование с вышестоящей организацией (собственником объекта);

4.4.5. согласование с общественными организациями инвалидов _____;

4.4.6. другое _____

Имеется заключение уполномоченной организации о состоянии доступности объекта (наименование документа и выдавшей его организации, дата), прилагается

4.7. Информация может быть размещена (обновлена) на Карте доступности субъекта РФ

_____ <http://nov.horol-edu.ru/>

(наименование сайта, портала)

5. Особые отметки

ПРИЛОЖЕНИЯ:

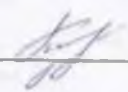
Результаты обследования:

- | | |
|--|---------|
| 1. Территория, прилегающей к объекту | на 2 л. |
| 2. Входы (входов) в здание | на 4 л. |
| 3. Пути движения в здании | на 3 л. |
| 4. Зоны целевого назначения объекта | на 3 л. |
| 5. Санитарно-гигиенических помещений | на 2 л. |
| 6. Системы информации (и связи) на объекте | на 4 л. |

Результаты фотофиксации на объекте 25 фотографий

Плановые планы, паспорт БТИ 1 этаж на 3 л.

Руководитель рабочей группы

Директор МКОУ СОШ с. Новодевица:  Кухаренко Л. И.

Члены рабочей группы:

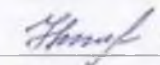
Ведущий инспектор отделения учета выплат
и реализации социальных программ отдела
по Хорольскому муниципальному району
департаamenta труда и социального развития
Приморского края

 Шумал И. К.

В том числе:

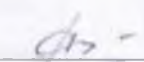
Представители общественных
организаций инвалидов:

Председатель общества инвалидов
Хорольского муниципального района

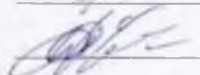
 Новикова Е. И.

представители организации,
расположенной на объекте

Заведующая по хозяйственной части

 Скворцова С. Г.

Учитель технологии

 Дрозд А. В.

Управленческое решение согласовано « _____ » _____ 20__ г. (протокол № _____)
(подпись/название) _____

Приложение 1

к Акту обследования ОСИ к паспорту доступности ОСИ № _____ от «_07_»_апреля 2021 г.

I Результаты обследования:

1. Территории, прилегающей к зданию (участка)

муниципальное казенное общеобразовательное учреждение «Средняя общеобразовательная школа с. Новодевица Хорольского муниципального округа

Наименование объекта, адрес

№ п/п	Наименование функционально-планировочного элемента	Наличие элемента			Выявленные нарушения и замечания		Работы по адаптации объектов	
		есть/нет	№ на плане	№ фото	Содержание	Значимо для инвалида (категория)	Содержание	Виды работ
1.1	Вход (входы) на территорию	есть		1	Отсутствует противоскользящее покрытие и кнопка вызова сотрудника учреждения	О,С	Противоскользящее покрытие и установка кнопки вызова сотрудника учреждения	Т.Р.
1.2	Путь (пути) движения на территории	есть		2	Отсутствует противоскользящее покрытие, отсутствие тактильных средств на пути движения	О,С	Противоскользящее покрытие и установка тактильных средств на пути движения	Т.Р.
1.3	Лестница (наружная)	нет						
1.4	Пандус (наружный)	нет						
1.5	Автостоянка и парковка	нет						
	ОБЩИЕ требования к зоне				Наличие противоскользящего покрытия с нанесением тактильных средств и наличие кнопки вызова сотрудника школы	К,О,С		

II. Заключение по зоне:

Наименование структурно-функциональной зоны	Состояние доступности* (к пункту 3.4 Акта обследования ОСИ)	Приложение		Рекомендации по адаптации (вид работы)** к пункту 4.1 Акта обследования ОСИ
		№ на плане	№ фото	
Территория прилегающая к зданию	ДЧ-И (К, О, С)		1-2	ТР

* указывается: **ДП-В** - доступно полностью всем; **ДП-И** (К, О, С, Г, У) – доступно полностью избирательно (указать категории инвалидов); **ДЧ-В** - доступно частично всем; **ДЧ-И** (К, О, С, Г, У) – доступно частично избирательно (указать категории инвалидов); **ДУ** - доступно условно, **ВНД** - недоступно

**указывается один из вариантов: не нуждается; ремонт (текущий, капитальный); индивидуальное решение с ТСП; технические решения невозможны – организация альтернативной формы обслуживания

Комментарий к заключению: оборудовать дорожку с твердым противоскользящим покрытием с нанесением тактильного покрытия указывающим путь движения, установить кнопку вызова сотрудника школы.



Фото № 1. Вход на территорию МКОУ СОШ с. Новодевица



Фото № 2. Пути движения на территории

I Результаты обследования:
2. Входа (входов) в здание

муниципальное казенное общеобразовательное учреждение «Средняя общеобразовательная школа с. Новодевица Хорольского муниципального округа

Наименование объекта, адрес

№ п/п	Наименование функционально-планировочного элемента	Наличие элемента			Выявленные нарушения и замечания		Работы по адаптации объектов	
		есть/нет	№ на плане	№ фото	Содержание	Значимо для инвалида (категория)	Содержание	Виды работ
2.1	Лестница (наружная)	нет						
2.2	Пандус (наружный)	нет						
2.3	Входная площадка (перед дверью)	есть	1	3	Отсутствует пандус с поручнями и твердое противоскользящее покрытие	К,О,С	Установка пандуса и твердого нескользящего покрытие	КР и ТР
2.4	Дверь (входная)	есть	2	4,5	Имеется порожек превышающий 0,025м. Нет крепления двери обеспечивающее задержку автоматического закрывания	К,О,С	Занизить порог, установить автоматическое крепление двери	ТР
2.5	Тамбур	есть	3	6	Отсутствует противоскользящее покрытие	О,С	Установить противоскользящее покрытие	ТР
	ОБЩИЕ требования к зоне				Наличие пандуса с поручнями и твердое противоскользящее покрытие, крепления двери обеспечивающее задержку автоматического закрывания не менее 5сек.	К,О,С		

II. Заключение по зоне:

Наименование структурно-функциональной зоны	Состояние доступности* (к пункту 3.4 Акта обследования ОСИ)	Приложение		Рекомендации по адаптации (вид работы)** к пункту 4.1 Акта обследования ОСИ
		№ на плане	№ фото	
Вход здания	ДЧ-И (К,О,С,)	1,2,3	3,4,5	Капитальный ремонт, текущий ремонт

* указывается: **ДП-В** - доступно полностью всем; **ДП-И** (К, О, С, Г, У) – доступно полностью избирательно (указать категории инвалидов); **ДЧ-В** - доступно частично всем; **ДЧ-И** (К, О, С, Г, У) – доступно частично избирательно (указать категории инвалидов); **ДУ** - доступно условно, **ВНД** - недоступно

**указывается один из вариантов: не нуждается; ремонт (текущий, капитальный); индивидуальное решение с ТСР; технические решения невозможны – организация альтернативной формы обслуживания

Комментарий к заключению: установить пандус с перилами, с твердым противоскользящим покрытием, понизить порог перед входной дверью, установить крепление двери, обеспечивающие задержку автоматического закрывания продолжительностью не менее 5 сек.



Фото № 3 Входная площадка.

Фото № 4. Дверь входная.





Фото № 5. Порог входной двери.

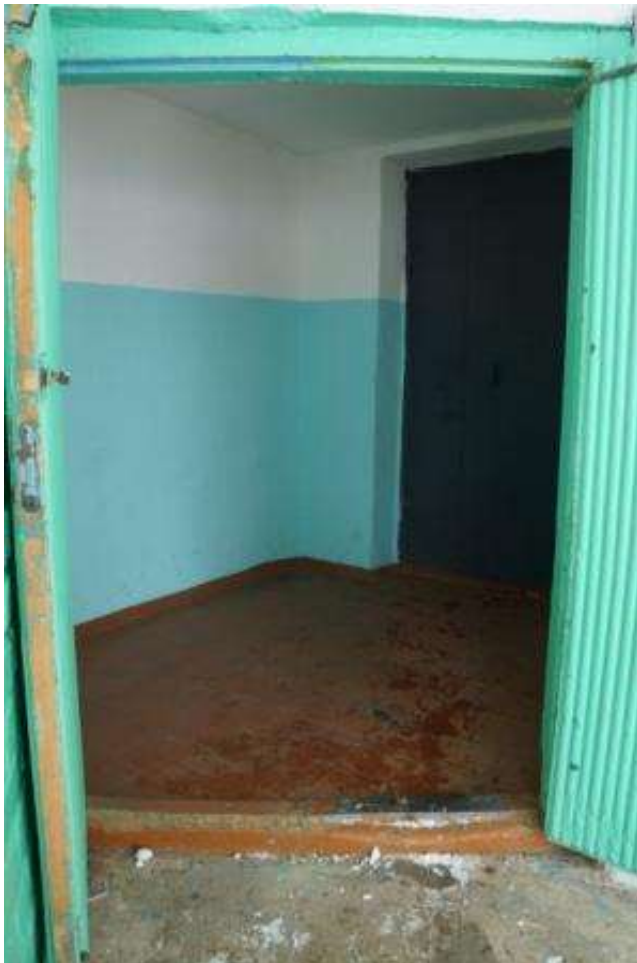


Фото № 6. Тамбур.

I Результаты обследования:

3. Пути (путей) движения внутри здания (в т.ч. путей эвакуации)

муниципальное казенное общеобразовательное учреждение «Средняя общеобразовательная школа с. Новодевица Хорольского муниципального округа

Наименование объекта, адрес

№ п/п	Наименование функционально-планировочного элемента	Наличие элемента			Выявленные нарушения и замечания		Работы по адаптации объектов	
		есть/нет	№ на плане	№ фото	Содержание	Значимо для инвалида (категория)	Содержание	Виды работ
3.1	Вестибюль	есть	4	7	Отсутствие противоскользящего покрытия, тактильного покрытия, обозначающего направление движения.	О,С	Установка противоскользящего покрытия, тактильного покрытия, обозначающего направление движения.	ТР
3.2	Лестница (внутри здания)	есть	5	8	Отсутствие пандуса, противоскользящего покрытия ступенек лестницы, тактильного покрытия, обозначающего направление движения, не нанесена яркая контрастная маркировка первой ступени.	К,О,С	Установка пандуса, противоскользящего покрытия ступенек лестницы, тактильного покрытия, обозначающего направление движения.	ТР
3.3	Пандус (внутри здания)							
3.4	Лифт пассажирский (или подъемник)							
3.5	Дверь	есть	6	9	Имеется порог превышающий 0,025м.	К,С	Понизить порожек	ТР
3.6	Пути эвакуации (в т.ч. зоны безопасности)	есть	7	10, 11, 12	Отсутствие пандусов с поручнями, противоскользящего покрытия, тактильной информации о направлении движений и препятствиях	К,О,С	Установить пандусы с поручнями, противоскользящие покрытия, тактильную информацию о направлении движений и препятствиях	ТР
	ОБЩИЕ требования к зоне				Наличие пандусов с поручнями, противоскользящего			

					покрытия, тактильной информации о направлении движений и препятствиях, порог не превышающий 0,025м, противоскользящего покрытия ступенек лестницы			
--	--	--	--	--	---	--	--	--

II Заключение по зоне:

Наименование структурно-функциональной зоны	Состояние доступности* (к пункту 3.4 Акта обследования ОСИ)	Приложение		Рекомендации по адаптации (вид работы)** к пункту 4.1 Акта обследования ОСИ
		№ на плане	№ фото	
Пути движения внутри здания (в том числе пути эвакуации)	ДЧ-В (К,О,С) ДЧ-И (К,О,С)	4,5,6,7	6,7,8,9	Текущий ремонт Косметический ремонт

* указывается: **ДП-В** - доступно полностью всем; **ДП-И** (К, О, С, Г, У) – доступно полностью избирательно (указать категории инвалидов); **ДЧ-В** - доступно частично всем; **ДЧ-И** (К, О, С, Г, У) – доступно частично избирательно (указать категории инвалидов); **ДУ** - доступно условно, **ВНД** - недоступно

**указывается один из вариантов: не нуждается; ремонт (текущий, капитальный); индивидуальное решение с ТСР; технические решения невозможны – организация альтернативной формы обслуживания

Комментарий к заключению: Установить пандусы с поручнями, противоскользящие покрытия, тактильную информацию о направлении движений и препятствиях, понизить порожек, установить противоскользящего покрытия ступенек лестницы.



Фото № 7. Вестибюль, зона ожидания.



Фото № 8. Лестница (внутри здания)



Фото № 9. Дверь входная (внутри здания).



Фото № 10. Коридор 2 этаж. Пути эвакуации.



Фото № 11. Лестница. Пути эвакуации.



Фото № 12. Коридор 1 этаж. Пути эвакуации.

I Результаты обследования:

4. Зоны целевого назначения здания (целевого посещения объекта)

Вариант I – зона обслуживания инвалидов

муниципальное казенное общеобразовательное учреждение «Средняя общеобразовательная школа с. Новодевица Хорольского муниципального округа

Наименование объекта, адрес

№ п/п	Наименование функционально-планировочного элемента	Наличие элемента			Выявленные нарушения и замечания		Работы по адаптации объектов	
		есть/нет	№ на плане	№ фото	Содержание	Значимо для инвалида (категория)	Содержание	Виды работ
4.1	Кабинетная форма обслуживания	есть	8-14	13, 14	Имеются пороги превышающие 0,025м, не выделены контрастным цветом дверные проемы.	К	Занизить пороги	ТР
4.2	Зальная форма обслуживания	есть	15-16	15	Имеются пороги превышающие 0,025м. Отсутствие противоскользящего покрытия	К,О	Занизить пороги, обустроить противоскользящие покрытия	ТР
4.3	Прилавочная форма обслуживания	есть	17	16	Нарушений нет			
4.4	Форма обслуживания с перемещением по маршруту							
4.5	Кабина индивидуального обслуживания							
	ОБЩИЕ требования к зоне				Наличие противоскользящего покрытия и порогов не превышающие 0,025м.	К,О		ТР

III Заключение по зоне:

Наименование структурно-функциональной зоны	Состояние доступности* (к пункту 3.4 Акта обследования ОСИ)	Приложение		Рекомендации по адаптации (вид работы)** к пункту 4.1 Акта обследования ОСИ
		№ на плане	№ фото	
Зона целевого назначения	ДЧ-И (О,К,О)	8-17	10-14	Текущий ремонт

* указывается: ДП-В - доступно полностью всем; ДП-И (К, О, С, Г, У) – доступно полностью избирательно (указать категории инвалидов); ДЧ-В - доступно частично всем; ДЧ-И (К, О, С, Г, У) – доступно частично избирательно (указать категории инвалидов); ДУ - доступно условно, ВНД - недоступно

**указывается один из вариантов: не нуждается; ремонт (текущий, капитальный); индивидуальное решение с ТСР; технические решения невозможны – организация альтернативной формы обслуживания

Комментарий к заключению: занизить пороги перед дверьми кабинетов



Фото № 13. Кабинет музыки.



Фото № 14. Вход в кабинет.



Фото № 15. Обеденный зал.

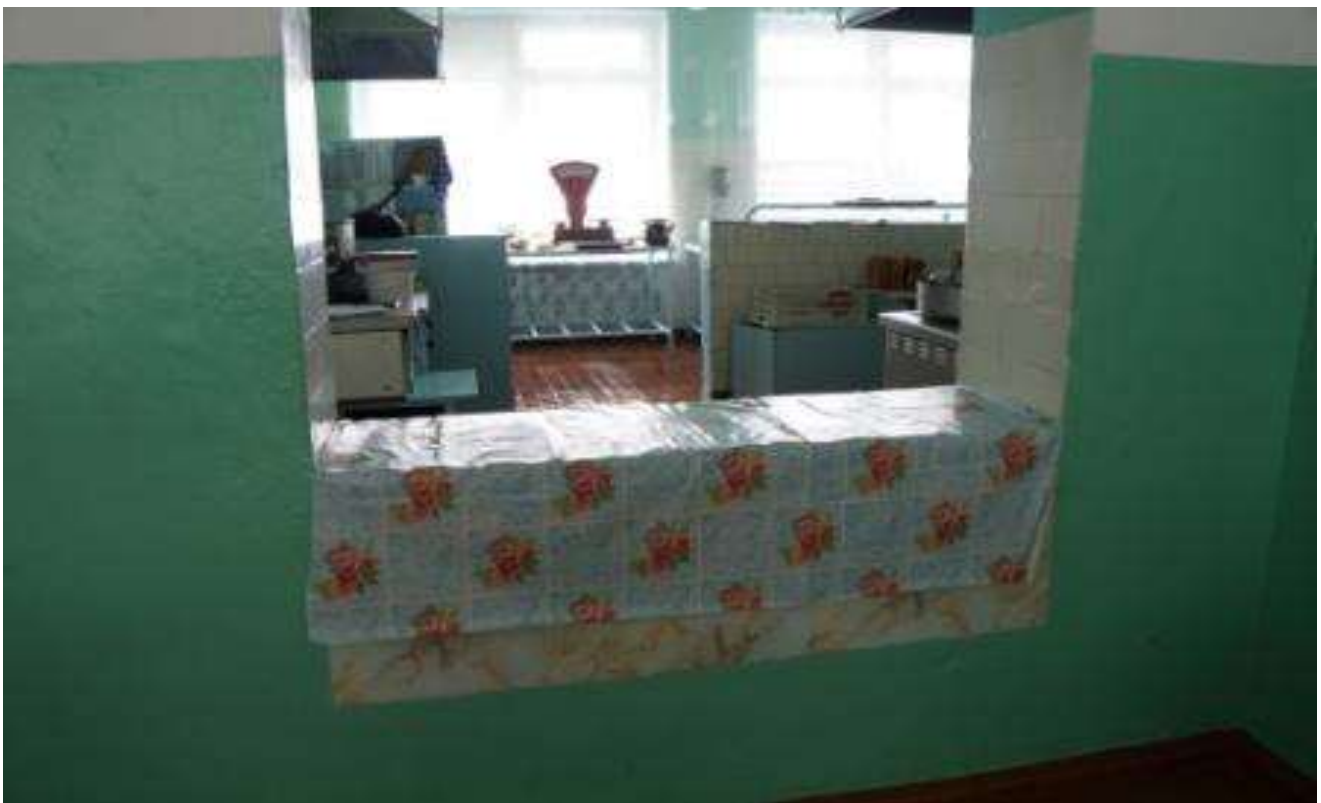


Фото № 16. Прилавочная форма обслуживания

к Акту обследования ОСИ к паспорту доступности ОСИ № _____ от «__» _____ 20__ г.

I Результаты обследования:**4. Зоны целевого назначения здания (целевого посещения объекта)****Вариант II – места приложения труда**

Наименование функционально-планировочного элемента	Наличие элемента			Выявленные нарушения и замечания		Работы по адаптации объектов	
	есть/нет	№ на плане	№ фото	Содержание	Значимо для инвалида (категория)	Содержание	Виды работ
Место приложения труда	нет						

II Заключение по зоне:

Наименование структурно-функциональной зоны	Состояние доступности* (к пункту 3.4 Акта обследования ОСИ)	Приложение		Рекомендации по адаптации (вид работы)** к пункту 4.1 Акта обследования ОСИ
		№ на плане	№ фото	

* указывается: **ДП-В** - доступно полностью всем; **ДП-И** (К, О, С, Г, У) – доступно полностью избирательно (указать категории инвалидов); **ДЧ-В** - доступно частично всем; **ДЧ-И** (К, О, С, Г, У) – доступно частично избирательно (указать категории инвалидов); **ДУ** - доступно условно, **ВНД** - недоступно

**указывается один из вариантов: не нуждается; ремонт (текущий, капитальный); индивидуальное решение с ТСР; технические решения невозможны – организация альтернативной формы обслуживания

Комментарий к заключению: _____

I Результаты обследования:

4. Зоны целевого назначения здания (целевого посещения объекта) Вариант III – жилые помещения

Наименование функционально-планировочного элемента	Наличие элемента			Выявленные нарушения и замечания		Работы по адаптации объектов	
	есть/нет	№ на плане	№ фото	Содержание	Значимо для инвалида (категория)	Содержание	Виды работ
Жилые помещения	нет						

II Заключение по зоне:

Наименование структурно-функциональной зоны	Состояние доступности* (к пункту 3.4 Акта обследования ОСИ)	Приложение		Рекомендации по адаптации (вид работы)** к пункту 4.1 Акта обследования ОСИ
		№ на плане	№ фото	

* указывается: **ДП-В** - доступно полностью всем; **ДП-И** (К, О, С, Г, У) – доступно полностью избирательно (указать категории инвалидов); **ДЧ-В** - доступно частично всем; **ДЧ-И** (К, О, С, Г, У) – доступно частично избирательно (указать категории инвалидов); **ДУ** - доступно условно, **ВНД** - недоступно

**указывается один из вариантов: не нуждается; ремонт (текущий, капитальный); индивидуальное решение с ТСР; технические решения невозможны – организация альтернативной формы обслуживания

Комментарий к заключению: _____

I Результаты обследования:
5. Санитарно-гигиенических помещений

муниципальное казенное общеобразовательное учреждение «Средняя общеобразовательная школа с. Новодевица Хорольского муниципального округа
Наименование объекта, адрес

№ п/п	Наименование функционально-планировочного элемента	Наличие элемента			Выявленные нарушения и замечания		Работы по адаптации объектов	
		есть/нет	№ на плане	№ фото	Содержание	Значимо для инвалида (категория)	Содержание	Виды работ
5.1	Туалетная комната	есть	18-19	17-18	Нет кнопки вызова персонала. Нет откидных горизонтальных поручней	К,О,С	Установка кнопки вызова персонала, откидных горизонтальных поручней	ТР
5.2	Душевая/ ванная комната							
5.3	Гардеробная	есть	20	19	Нет горизонтальных поручней	О	Установить горизонтальные поручни	ТР
	ОБЩИЕ требования к зоне				Наличие кнопки вызова персонала, наличие горизонтальных поручней			

II Заключение по зоне:

Наименование структурно-функциональной зоны	Состояние доступности* (к пункту 3.4 Акта обследования ОСИ)	Приложение		Рекомендации по адаптации (вид работы)** к пункту 4.1 Акта обследования ОСИ
		№ на плане	№ фото	
Санитарно-гигиенические помещения	ДЧ_И (К,О,С)	18-20	15-17	Текущий ремонт

* указывается: **ДП-В** - доступно полностью всем; **ДП-И** (К, О, С, Г, У) – доступно полностью избирательно (указать категории инвалидов); **ДЧ-В** - доступно частично всем; **ДЧ-И** (К, О, С, Г, У) – доступно частично избирательно (указать категории инвалидов); **ДУ** - доступно условно, **ВНД** - недоступно

**указывается один из вариантов: не нуждается; ремонт (текущий, капитальный); индивидуальное решение с ТСР; технические решения невозможны – организация альтернативной формы обслуживания

Комментарий к заключению: Установка кнопки вызова персонала, горизонтальных поручней



Фото № 17. Туалет для мальчиков.



Фото № 18. Туалет для девочек



Фото № 19. Гардеробная.

**I Результаты обследования:
6. Системы информации на объекте**

муниципальное казенное общеобразовательное учреждение «Средняя общеобразовательная школа с. Новодевица Хорольского муниципального округа
Наименование объекта, адрес

№ п/п	Наименование функционально-планировочного элемента	Наличие элемента			Выявленные нарушения и замечания		Работы по адаптации объектов	
		есть/нет	№ на плане	№ фото	Содержание	Значимо для инвалида (категория)	Содержание	Виды работ
6.1	Визуальные средства	нет			Отсутствие предупреждающих знаков	К,О,Г		
6.2	Акустические средства	есть		20, 21, 22	Не выявлены			
6.3	Тактильные средства	нет			Отсутствуют тактильные средства оповещения в местах движения и получение услуг.	С	Разместить тактильные средства информации	ТР
	ОБЩИЕ требования к зоне				Наличие визуальных и тактильных средств информации			

II. Заключение по зоне:

Наименование структурно-функциональной зоны	Состояние доступности* (к пункту 3.4 Акта обследования ОСИ)	Приложение		Рекомендации по адаптации (вид работы)** к пункту 4.1 Акта обследования ОСИ
		№ на плане	№ фото	
Системы информации на объекте	ДЧ-И (К,О,С,Г)		18	Текущий ремонт

* указывается: **ДП-В** - доступно полностью всем; **ДП-И** (К, О, С, Г, У) – доступно полностью избирательно (указать категории инвалидов); **ДЧ-В** - доступно частично всем; **ДЧ-И** (К, О, С, Г, У) – доступно частично избирательно (указать категории инвалидов); **ДУ** - доступно условно, **ВНД** - недоступно

**указывается один из вариантов: не нуждается; ремонт (текущий, капитальный); индивидуальное решение с ТСР; технические решения невозможны – организация альтернативной формы обслуживания

Комментарий к заключению: при установки визуальных и тактильных средств информации, объект будет доступен для инвалидов всех категорий.



Фото № 20. Звонок.



Фото №21. Средства оповещения.



Фото 22. Кнопка оповещения.

№

**ФЕДЕРАЛЬНОЕ АГЕНСТВО
КАДАСТРА ОБЪЕКТОВ НЕДВИЖИМОСТИ**

**ФЕДЕРАЛЬНОЕ ГОСУДАРСТВЕННОЕ УНИТАРНОЕ ПРЕДПРИЯТИЕ,
ОСНОВАННОЕ НА ПРАВЕ ХОЗЯЙСТВЕННОГО ВЕДЕНИЯ,
«РОССИЙСКИЙ ГОСУДАРСТВЕННЫЙ ЦЕНТР ИНВЕНТАРИЗАЦИИ
И УЧЕТА ОБЪЕКТОВ НЕДВИЖИМОСТИ – ФЕДЕРАЛЬНОЕ БЮРО ТЕХНИЧЕСКОЙ
ИНВЕНТАРИЗАЦИИ»**

ФГУП «РОСТЕХИНВЕНТАРИЗАЦИЯ – ФЕДЕРАЛЬНОЕ БТИ»

Приморский филиал ФГУП «Ростехинвентаризация»

Отделение №1 филиала ФГУП «Ростехинвентаризация-Федеральное БТИ» по Приморскому краю

Область, республика, край	<u>Приморский край</u>
Район	<u>Хорольский</u>
Город (др. поселение)	<u>с Новодевица</u>
Район города	<u></u>

ТЕХНИЧЕСКИЙ ПАСПОРТ

**Муниципальное общеобразовательное учреждение
Средняя общеобразовательная школа**

На здании

(наименование земельного участка)

по ул. Школьная дом № 35
Литера 1

инвентарный номер

05:250:002:000003650



Паспорт составлен по состоянию на

15 декабря 2010 г.

(указывается дата обследования объекта учета)

Сведения о принадлежности

№	Субъект права: для граждан - фамилия, имя, отчество, паспорт; для юридических лиц - по Уставу	Документы подтверждающие право собственности, владения, пользования.	Доля (часть, литера)
1	2	3	4
	Правообладатель не зарегистрирован		



Экспликация земельного участка (в кв. м.)

Площадь участка				Незастроенная площадь										
По документам	По фактическому пользованию	В том числе		Твердые покрытия					Грунт	Под зелеными насаждениями				
		Застроенная	Незастроенная	Проезда	Тротуара	Прочие				Придомовый сквер	Газон с деревьями			
1	2	3	4	5	6	7	8	9	10	11	12	13	14	15
	14095,9	2983,1	11112,8						11112,8					

Благоустройство полезной площади (кв.м.)

Экспликация	Канализация		Отопление			Ванны и души			Горячее водоснаб.		Газоснабжение		Мусоропровод	Лифт	Электроплиты		Напряжение эл. сети, В		
	1	2	3	4	5	6	7	8	9	10	11	12			13	14	15	16	17
От центральной сети	Центральная		От квартирной котельной на твердом топливе												Четырехконфорочные		230 В.		
2227,4	2227,4		2227,4												2227,4		2227,4		



Общие сведения

Год постройки _____ 1983
 Год последнего капитального ремонта _____
 Переоборудовано в _____
 Число этажей _____ 2
 Строительный объем, куб. _____ 10022
 Площадь здания, кв. _____ 2227,4
 Назначение _____ Нежилое
 Использование _____ по назначению

Исчисление площадей и объемов здания и его частей

Эта- ра	Наименование здания и его частей	Площадь (кв. м.)	Высота (м.)	Объем (м.)	Площадь застройки (кв. м.)	Отапли- ваемый объем (куб. м.)
1	2	3	4	5	6	7
<i>Дом нежилой</i>						
1	Этаж 1	1455,9	3,44	5008	1455,9	5008
1	Этаж 2	1449,0	3,46	5014	1449,0	5014
	Итого:	2904,9		10022	2904,9	10022
	Всего:	2904,9		10022	2904,9	10022



Техническое описание здания или его основной пристройки.

Литера 1 Год постройки 1983 Число этажей 2
 Типа капитальности 1 Вид внутренней отделки Простая

Наименование конструктивных элементов		Описание элементов (материал, конструкция или система, отделка и прочее)
2		3
Фундамент		Бетонный, ленточный, сборно-монолитный
Наружные и внутренние капитальные стены		Кирпичные, из полнотелого кирпича
Перегородки		Кирпичные
Перекрытия	Чердачные	Железобетонные, сборные
	Междуэтажные	Железобетонные, сборные
	Подвальные	
Крыша		Стропильная, Деревяная, Асбоцементная шиферные листы
Полы		Деревянные лажатые, по деревянным лагам
Прочие	Окна	Двойные глухие раздельные, Деревянные
	Двери	Шитовые, Деревянные
Отделка	Внутренняя	Штукатурка цементно-песчаная качественная
	Наружная	Расшивка швов кладки
Электро и сантехническое устройство	Отопление	От кафельной котельной на твердом топливе
	Электричество	Скрытая проводка
	Водопровод	От центральной сети
	Канализация	Центральная
	Горячее водоснабжение	
	Ванны	
	Газоснабжение	
	Напольные электроплиты	Четырехконфорочные
	Телефон	Имеется телефоны
	Радио	
	Телевидение	
	Сигнализация	Сигнализация пожарная
	Мусоропровод	
Лифт		
Вентиляция	Естественная	
Прочие работы	Крыльца бетонные	

Физический износ здания в % 25

Техническое описание служебных построек



Гараж		
Литер 2		
№ п.п	Наименование конструктивных элементов	Число этажей 1 Длина (м.) 12,70 Ширина (м.) 8,94 Высота (м.) 3,50 Площадь (кв.м.) 78,2 Объем (куб.м.) 274 Физический износ в % 50
1	2	3
1	Фундаменты	<i>Бетонный, ленточный, монолитный</i>
2	Стены и перегородки	<i>Кирпичные, из полнотелого кирпича</i>
3	Перекрытия	<i>Деревянные, по деревянным балкам, сплошные, с подшивкой, неоштукатуренные</i>
4	Крыша	<i>Совмещенная, Дерво, Стальная листовая, не окрашенная</i>
5	Полы	
6	Проемы	
7	Отделка	<i>Ворота - Распашные, Деревянные</i>
8	Электроосвещение	<i>Внутренняя - Штукатурка мелково-известковая простая</i> <i>Наружная - Оштукатуривание с побелкой</i>
9	Прочие работы	<i>Прочие работы</i>

Техническое описание сооружений

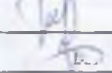

Литера по плану	Назначение	Материал и конструкция	Размеры, м.			Площадь кв.м.	Объем, куб.м.	Износ в %
			Длина	Ширина	Высота			
3	Ограждение	Металлическая сетка	134,50		1,20	161,4		15



Общая стоимость строений и сооружений на участке (в руб.)

	Основные строения		Служебные строения и сооружения		Всего	
	Восстановительная стоимость	Действительная стоимость	Восстановительная стоимость	Действительная стоимость	Восстановительная стоимость	Действительная стоимость
2007	443674	332756	5247	2964	448921	335720
2008	519099	389324	5247	2964	524346	392288

Балансовая стоимость _____ руб.
 Исправленная балансовая стоимость с учетом износа 7665680,07 руб.
 Действительная инвентаризационная стоимость в ценах 1991 г. 392288 руб.

Подлинил инвентаризатор  Пиньева Н.Ю.
 Проверил бригадир  Пиньева Н.Ю.

Перечень документов прилагаемых к техническому паспорту

№ п/п	Наименование документа	Масштаб	Количество листов	Примечание
1	2	3	4	5

Паспорт выдан _____ 30.12.2010
 Руководителем  Ахматова С.Б.



Расположенного в городе (другом поселении)

с Новодевича

дом № 35 по ул. Школьная

Предложение к техническому паспорту на здание (стипендия)

Площадь по внутреннему обмеру в кв. м, в т.ч. предназначенная под помещения

№ п/п	№ по плану	Наименование частей помещений	Формула подсчета частей помещений	Штукатурка		№	9	10	11	12	13	14	15	16	17	18	19	20	21	22	23	24	25	26	27	28	29	30	31	32		
				Основная	Вспомогательная																											
1	Фуды	0,88*2,30+1,23*0,78+7,79*7,57			103,5																										2,04	103,5
2	Резервная	(3,95+4,10)*7,81-0,20*1,44-0			34,5																										2,04	34,5
3	Кладовая	12,05*5,52+2,6*8*2,68*3,14*2			77,8																										2,04	77,8
4	Видеонаблюдение	2,04*5,52			16,2																										2,04	16,2
5	Смотровая вышка	11,59*8,45+4,3*9*2,51			190,3																										2,04	190,3
6	Кладовая	2,51*1,75			4,4																										2,04	4,4
7	Резервная	2,12*2,57			5,4																										2,04	5,4
8	Резервная	3,15*2,57			8,1																										2,04	8,1
9	Резервная	2,67*5,42			14,6																										2,04	14,6
10	Склад	0,76*1,84			1,4																										2,04	1,4



№	4	5	6	7	8	9	10	11	12	13	14	15	16	17	18	19	20	21	22	23	24	25	26	27	28	29	30	31	32	
64	Камени	2,85*2,87			8,2																							3,05	8,2	
65	Классика	2,36*2,87			6,8																								3,05	6,8
66	Классика	1,45*2,93			4,3																								3,05	4,3
67	Классика	2,88*2,15*2,27*			4,8																								3,05	4,8
68	Классика	2,88*1,45			4,2																								3,05	4,2
69	Классика	4,93*1,12			1,8																								3,05	1,8
70	Мрамор	3,22*5,95			19,2																								3,05	19,2
71	Классика	2,16*0,31*8,24			49,9																								3,05	49,9
72	Искусственная керамика	2,14*2,76			5,9																								3,05	5,9
73	Искусственная керамика	1,34*1,87			2,5																								3,05	2,5
74	Искусственная керамика	2,76*1,94			5,4																								3,05	5,4
75	Классика	11,47*5,95			68,2																								3,05	68,2
76	Классика	3,89*11,60			68,7																								3,05	68,7
77	Искусственная керамика	5,89*2,90			17,1																								3,05	17,1
78	Искусственная керамика	6,16*2,68			16,4																								3,05	16,4
79	Классика	5,8*14,00*0,42			69,9																								3,05	69,9
80	Классика	4,18*3,52*0,42*			3,4																								3,05	3,4
81	Искусственная керамика	1,29*1,37			4,3																								3,05	4,3
Итого по ярус				024,1	394,3																								1448,2	
Итого				1297,9	929,6																									2227,8

№ 177

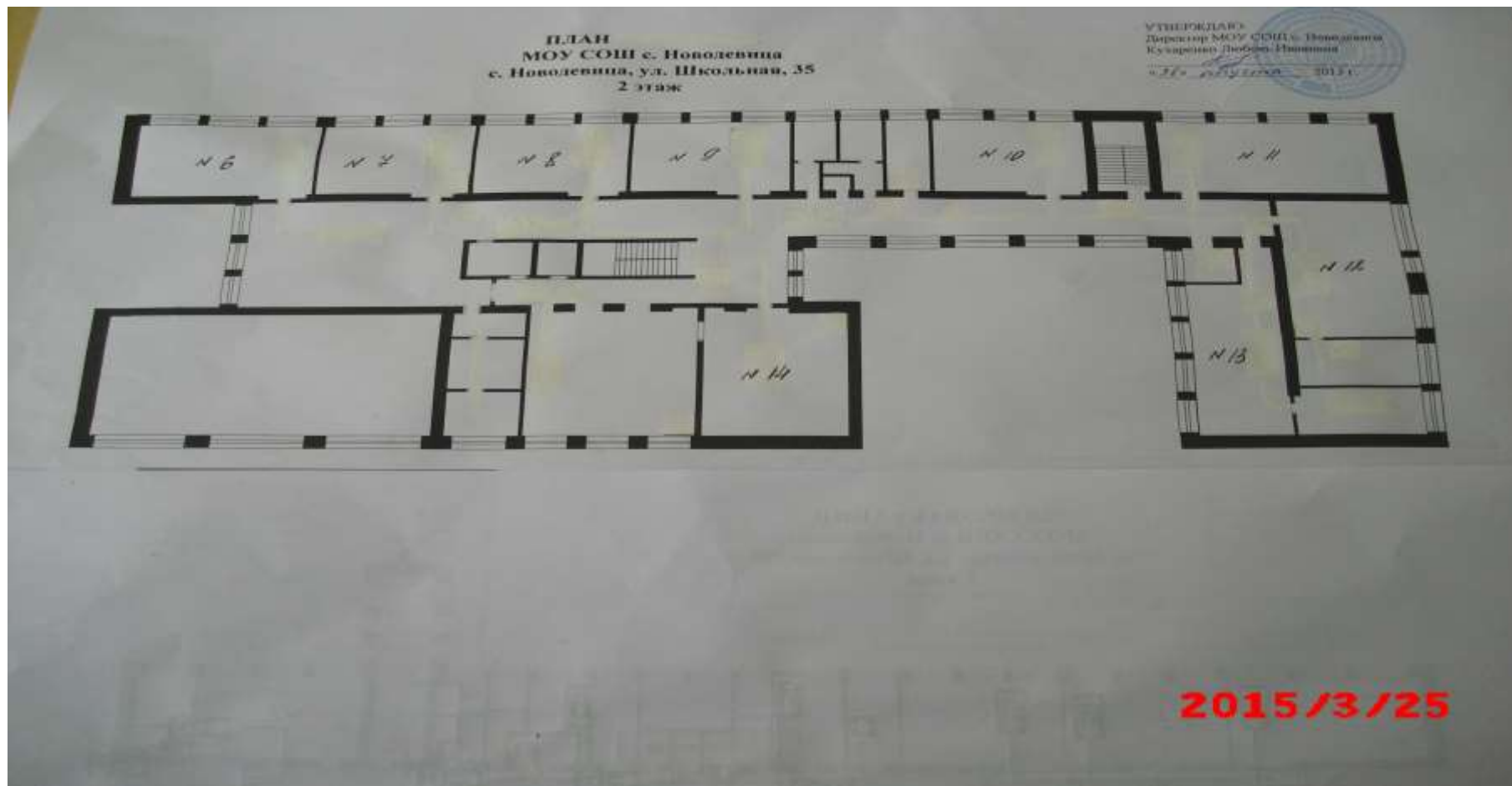
ПЛАН
МОУ СОШ с. Новодевница
с. Новодевница, ул. Школьная, 35
I этаж

УТВЕРЖДАЮ:
Директор МОУ СОШ с. Новодевница
Кухаренко Любовь Павловна
Л. Кухаренко
«30 августа 2011г.»



2015/3/25

План 1 этажа МКОУ СОШ с. Новодевица



План 2 этажа МКОУ СОШ с. Новодевица